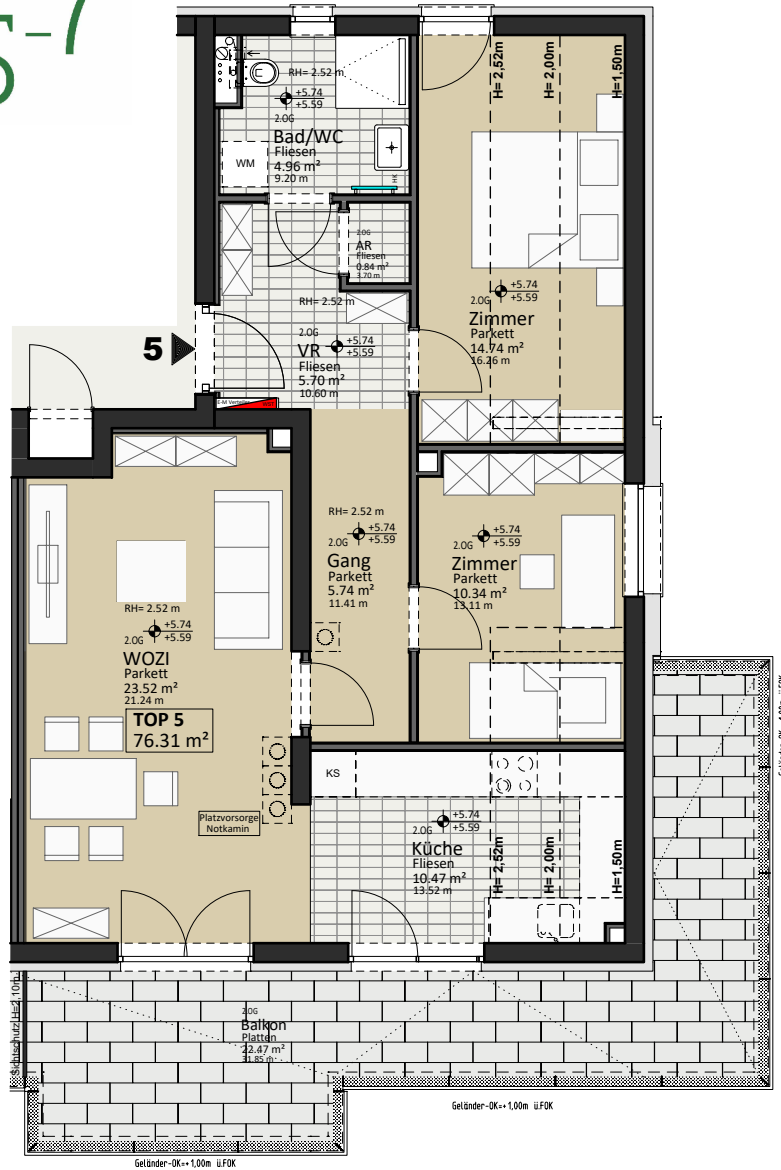
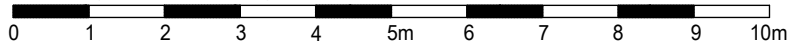


THOMAS SCHEIDER GASSE 5-7 GERASDORF

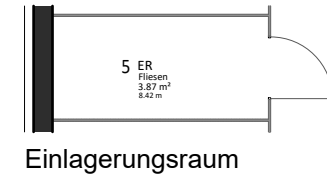
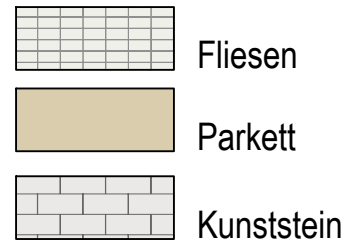
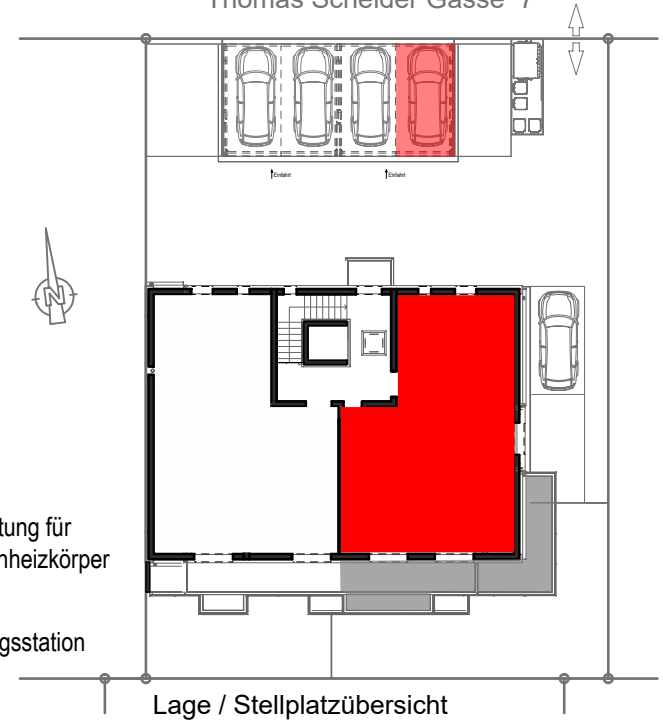


M= 1:100 (bei Ausdruck auf A4)



Die dargestellten Einrichtungsgegenstände gehören nicht zur Wohnungsausstattung, sie dienen lediglich als Einrichtungsvorschlag. Gestalterische und technische Änderungen vorbehalten

Thomas Scheider Gasse 7



Thomas Scheider Gasse 7

TOP	5	2.OBERGESCHOSS	
Nutzfläche		76.31 m ²	
Balkon	22.47 m ²	Einlagerraum	3.87m ²