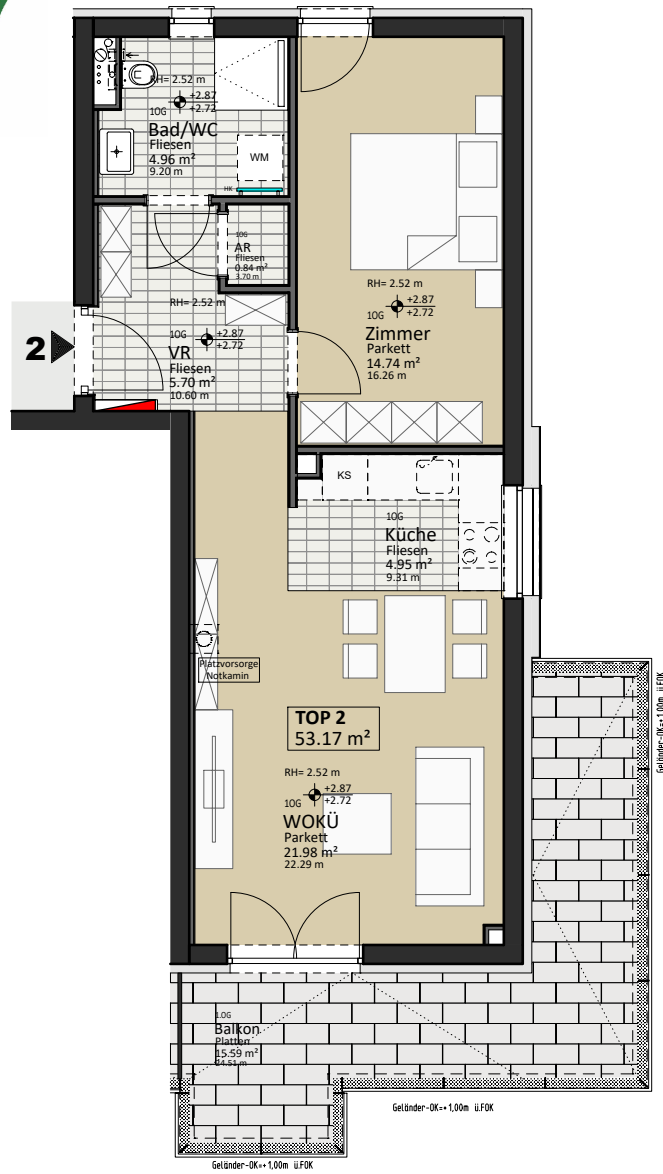
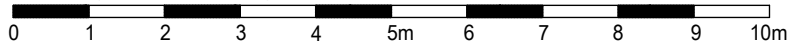


# THOMAS SCHEIDER GASSE 5-7 GERASDORF

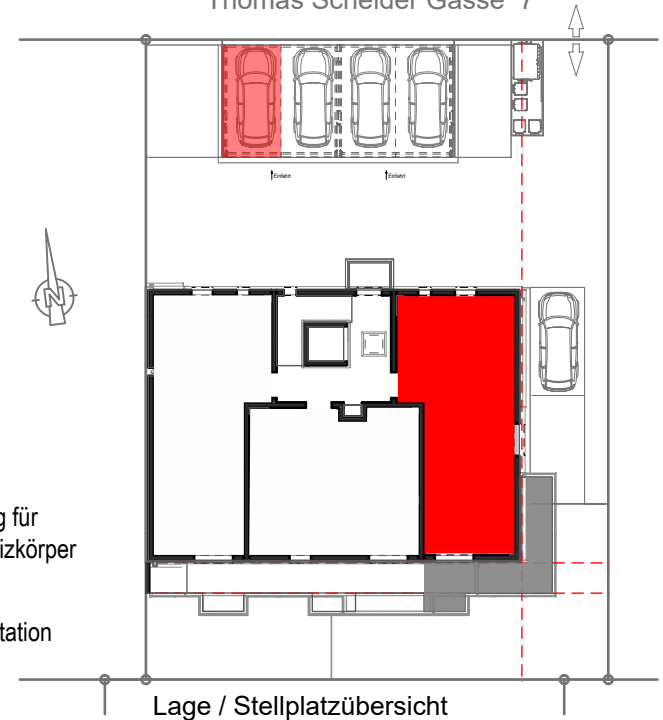


M= 1:100 (bei Ausdruck auf A4)

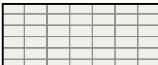

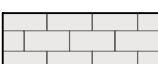


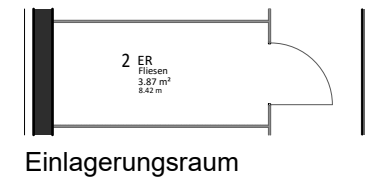
Die dargestellten Einrichtungsgegenstände gehören nicht zur Wohnungsausstattung, sie dienen lediglich als Einrichtungsvorschlag. Gestalterische und technische Änderungen vorbehalten

Thomas Scheider Gasse 7



Lage / Stellplatzübersicht

-  Fliesen
-  Parkett
-  Kunststein



## Thomas Scheider Gasse 7

TOP	2	1.OBERGESCHOSS	
Nutzfläche		53.17 m <sup>2</sup>	
Balkon	15.59m <sup>2</sup>	Einlagerraum	3.87m <sup>2</sup>