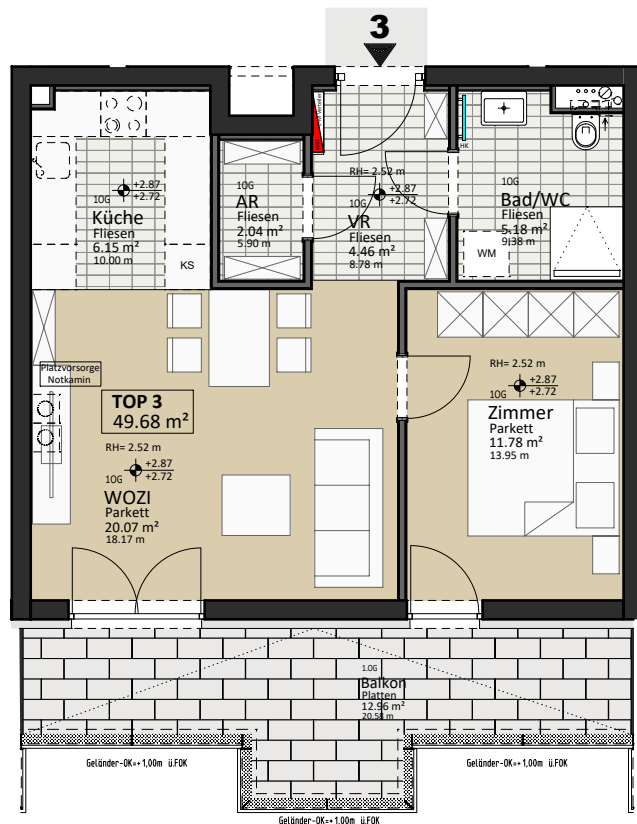



THOMAS
SCHEIDER
GASSE 5-7
GERASDORF



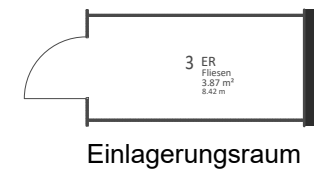
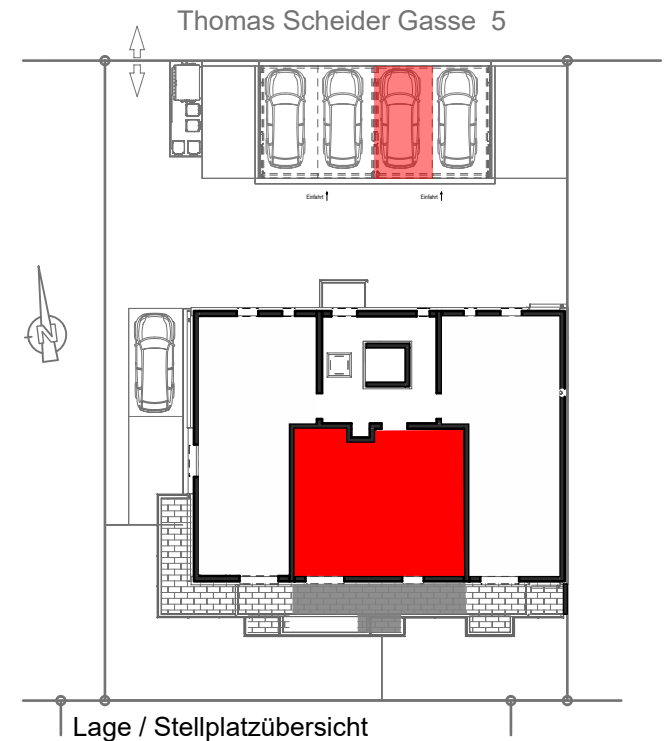
 Vorbereitung für Handtuchheizkörper

 Wohnungsstation

 Fliesen

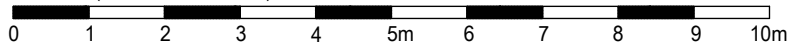
 Parkett

 Kunststein



Thomas Scheider Gasse 5

M= 1:100 (bei Ausdruck auf A4)



Die dargestellten Einrichtungsgegenstände gehören nicht zur Wohnungsausstattung, sie dienen lediglich als Einrichtungsvorschlag. Gestalterische und technische Änderungen vorbehalten

TOP	3	1.OBERGESCHOSS	
Nutzfläche		49.68 m ²	
Balkon	12.96m ²	Einlagerraum	3.87m ²