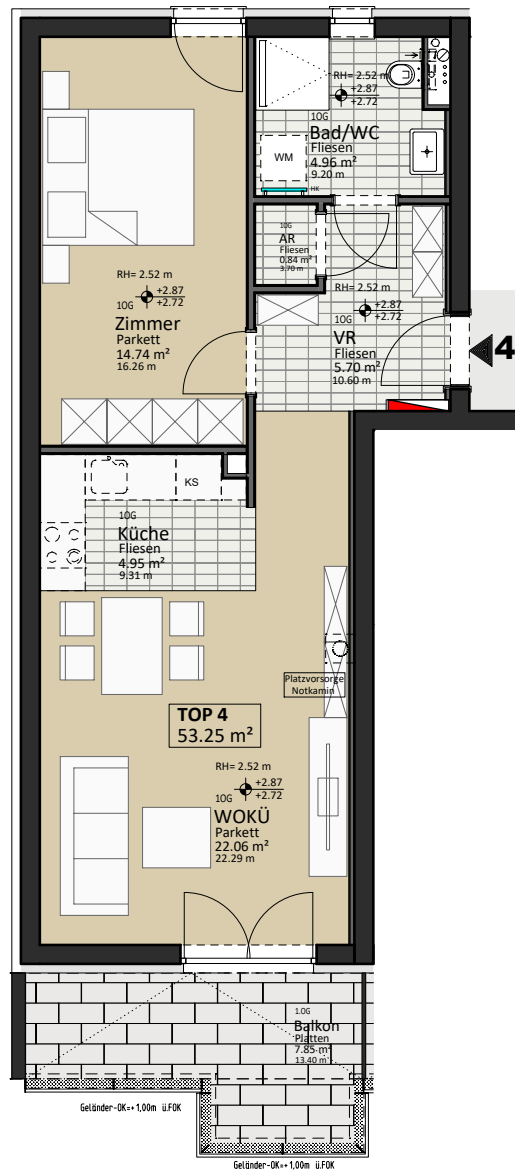
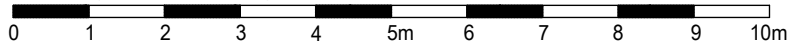


THOMAS
SCHEIDER
GASSE 5-7
GERASDORF

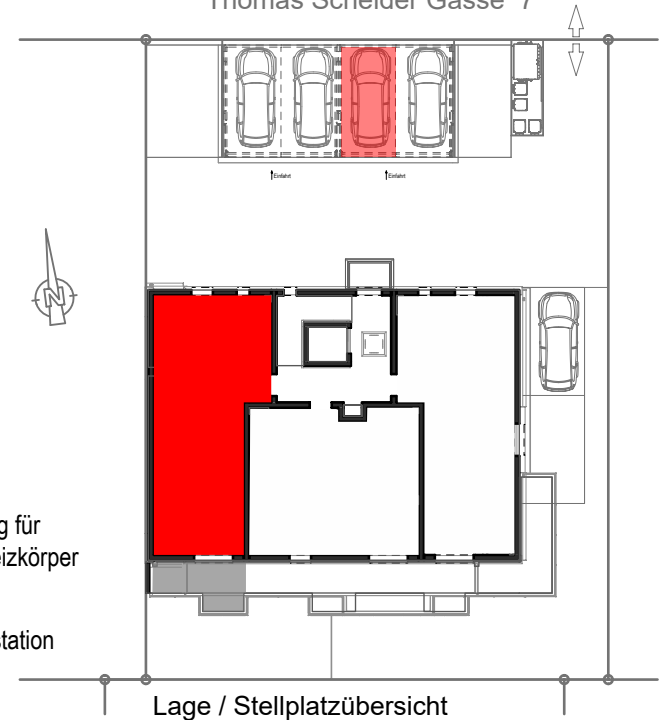


M= 1:100 (bei Ausdruck auf A4)



Die dargestellten Einrichtungsgegenstände gehören nicht zur Wohnungsausstattung, sie dienen lediglich als Einrichtungsvorschlag.
Gestalterische und technische Änderungen vorbehalten

Thomas Scheider Gasse 7



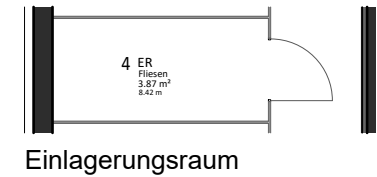
HK Vorbereitung für Handtuchheizkörper

Wohnungsstation

Fiesen

Parkett

Kunststein



Thomas Scheider Gasse 7

TOP	4	1.OBERGESCHOSS	
Nutzfläche		53.25 m ²	
Balkon	7.85 m ²	Einlagerraum	3.87m ²